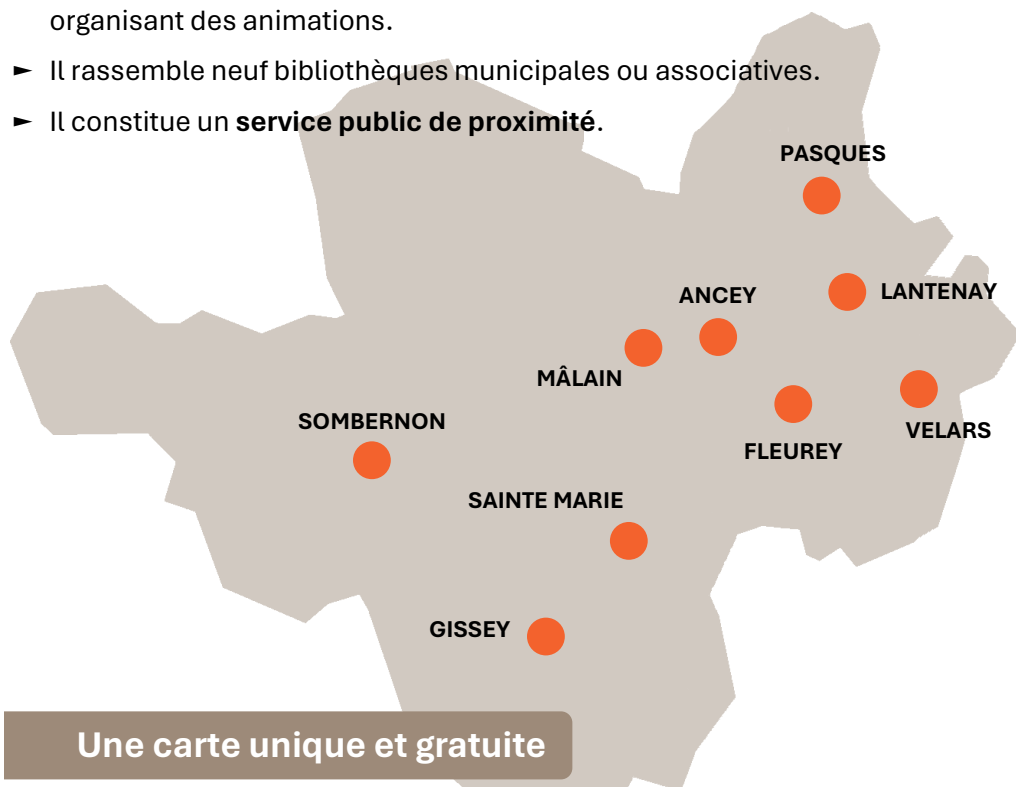


Le réseau de bibliothèques Ouche et Montagne

- ▶ Le réseau de bibliothèques de la Communauté de Communes Ouche et Montagne a pour vocation de faciliter l'accès aux livres et à la culture sur l'ensemble du territoire, en mutualisant les fonds documentaires, et en organisant des animations.
- ▶ Il rassemble neuf bibliothèques municipales ou associatives.
- ▶ Il constitue un **service public de proximité**.



Une carte unique et gratuite

- ▶ L'accès aux bibliothèques est **libre et gratuit**.
- ▶ Pour emprunter des documents, il suffit de vous inscrire dans la bibliothèque de votre choix. Il vous sera remis une carte unique, valable dans toutes les bibliothèques du réseau et vous permettant d'accéder à près de 38 000 livres, magazines, CD ou DVD.

Le prêt et la réservation de documents

- ▶ Le prêt et le retour des documents s'effectuent dans la bibliothèque d'origine du document.
- ▶ Vous pouvez emprunter jusqu'à **16 documents** sur l'ensemble du réseau - dont une nouveauté - et réserver jusqu'à **6 documents**.
- ▶ La durée du prêt est de **31 jours - renouvelable 1 fois** - à l'exception des nouveautés ou des documents réservés par un autre usager.

Merci de votre vigilance ; les restitutions tardives de documents pénalisent l'ensemble des utilisateurs.

Le portail du réseau de bibliothèques

bibliotheques.ouche-montagne.fr

Le portail est accessible depuis un ordinateur, une tablette ou un smartphone connectés à internet.



ACCUEIL

- ▶ La page présente les **actualités** des bibliothèques et du réseau, les **nouveautés**, des **sélections** de livres en lien avec une actualité.
- ▶ La **barre de recherche** permet d'interroger le catalogue par titre, auteur, sujet, etc., en mode simple ou avancé.
- ▶ L'accès aux **autres pages** et **fonctionnalités** du portail se fait par le menu.



BIBLIOTHÈQUES

- ▶ **Coordonnées et horaires** des bibliothèques



MODE D'EMPLOI

- ▶ Informations générales sur le fonctionnement du réseau



SERVICES

- ▶ Présentation des services proposés par les bibliothèques



NUMÉRIQUE

- ▶ L'inscription dans une bibliothèques du réseau vous ouvre les portes de la **médiathèque numérique Côte d'Or** : vous accédez 24h/24, légalement et gratuitement, à des contenus en ligne pour le public adulte et pour la jeunesse : musique, cinéma, presse, savoirs, etc.

- ▶ cotedor.mediatheques.fr



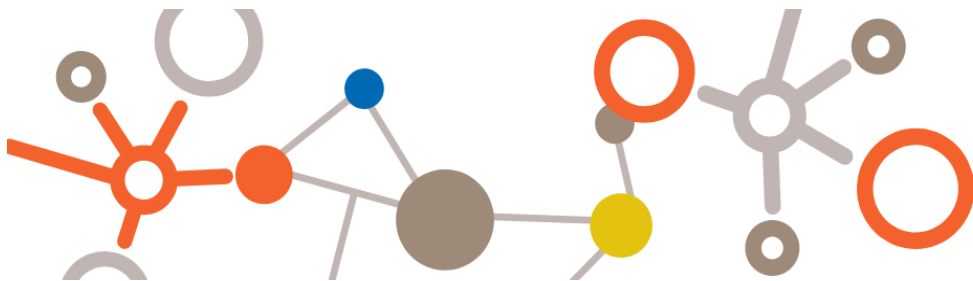
AGENDA

- ▶ Accès à l'agenda du site « Entre Ouche et Montagne » qui recense, outre les actualités des bibliothèques et du réseau, les manifestations organisées sur le territoire : culture, tourisme, vie associative.



SÉLECTIONS

- ▶ Vous pouvez parcourir le catalogue par **public** (tout petits, jeunesse, ados, adultes) ou par **catégorie** (albums, livres audios, polars, magazines, bandes-dessinées, etc.)
- ▶ Les **avis** laissés par les lecteurs ou les bibliothécaires du réseau sont une autre piste !



Votre compte lecteur

Une fois identifié, vous pouvez :

- ▶ Consulter vos informations personnelles, modifier votre mot de passe
- ▶ Consulter vos prêts en cours ou en retard, vos réservations, votre historique de prêt (4 mois)
- ▶ Réserver des documents, prolonger des prêts
- ▶ Faire des sélections : « déjà lu », « à lire », « préférés »
- ▶ Consulter vos recherches suivies ou votre historique de recherches
- ▶ Faire des suggestions, déposer un avis

Connexion ▼

Mes identifiants et ceux de ma famille :

L'identifiant correspond au numéro de carte, et le mot de passe par défaut est l'année de naissance renseignée dans votre fiche lecteur.

Certains numéros de carte sont composés de 4 chiffres et d'autres de 8 chiffres.

- ▶ ***Si vous rencontrez des difficultés pour vous connecter, rapprochez vous de votre bibliothèque.***

Numéro de carte :

Numéro de carte :

Mot de passe :

Mot de passe :

Numéro de carte :

Numéro de carte :


Mot de passe :

Mot de passe :

Renseignements et contact

Service culture de la CCOM

 biblio.reseau@ouche-montagne.fr

 03 73 55 15 33



entre-ouche-et-montagne.fr



facebook.com/
OucheEtMontagne